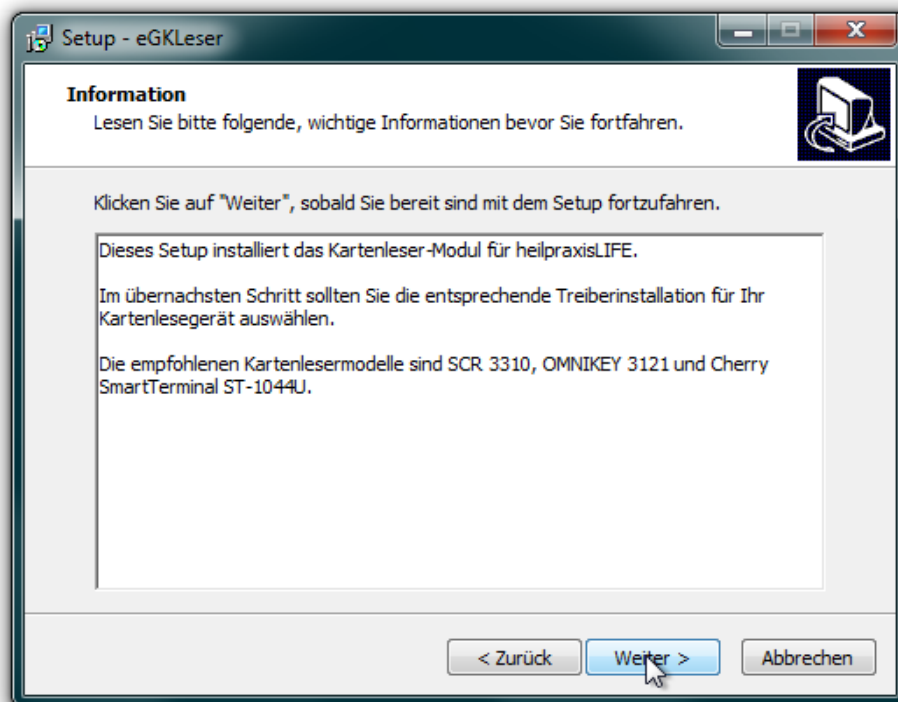
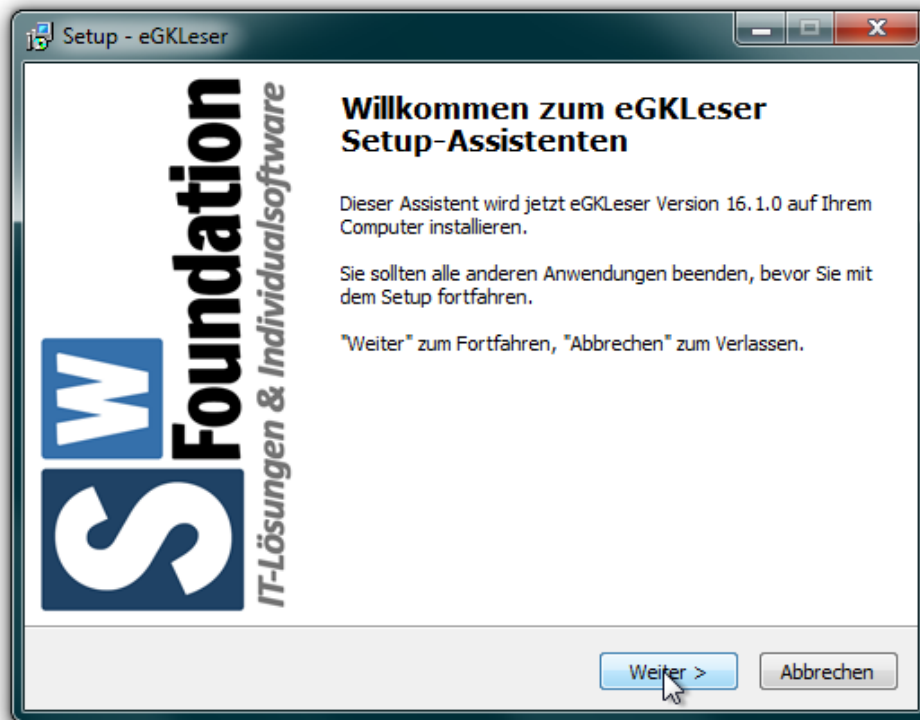
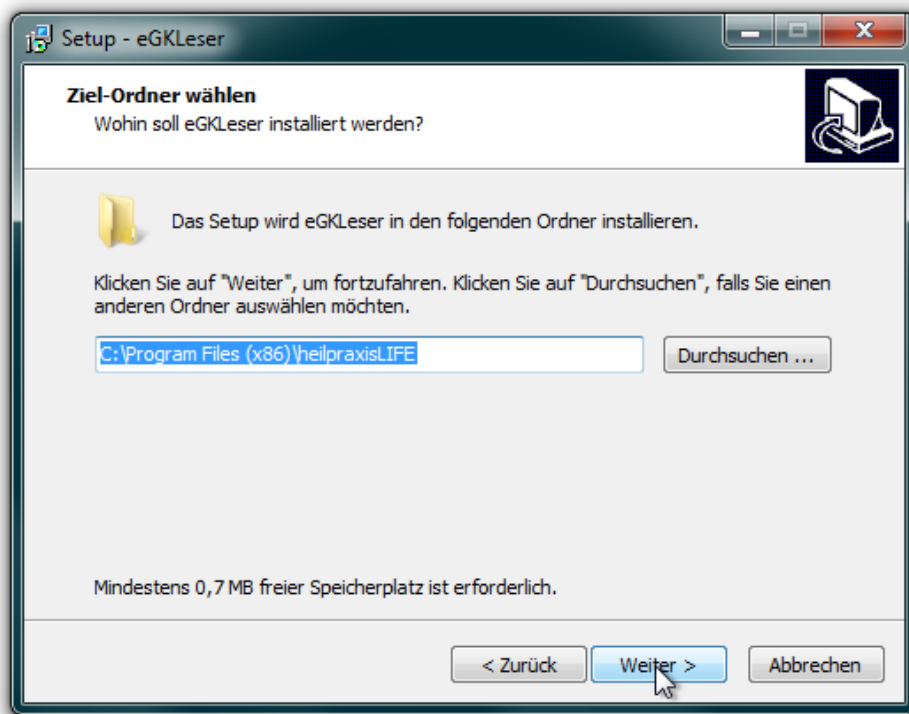


Installation des Modules eGKLeser

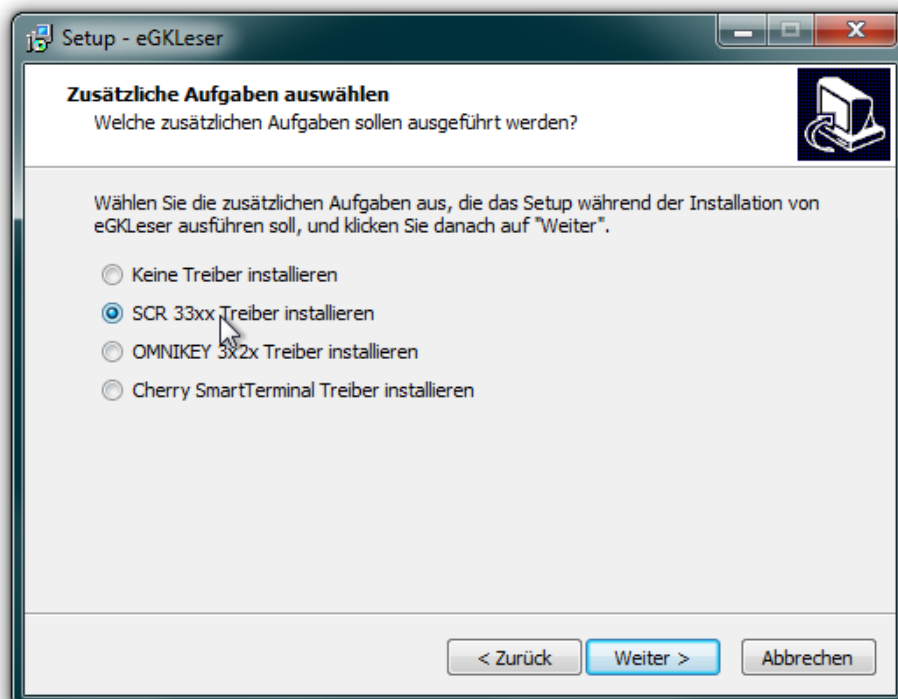
Starten Sie zuerst die Installation über die Datei *eGKLeser_vX.X.X.exe*. (Je nach erworbener Version und Lizenz kann der Dateiname leicht abweichen.) Folgen Sie dann der nachstehenden Bildstrecke und beachten Sie dabei die Kommentare.

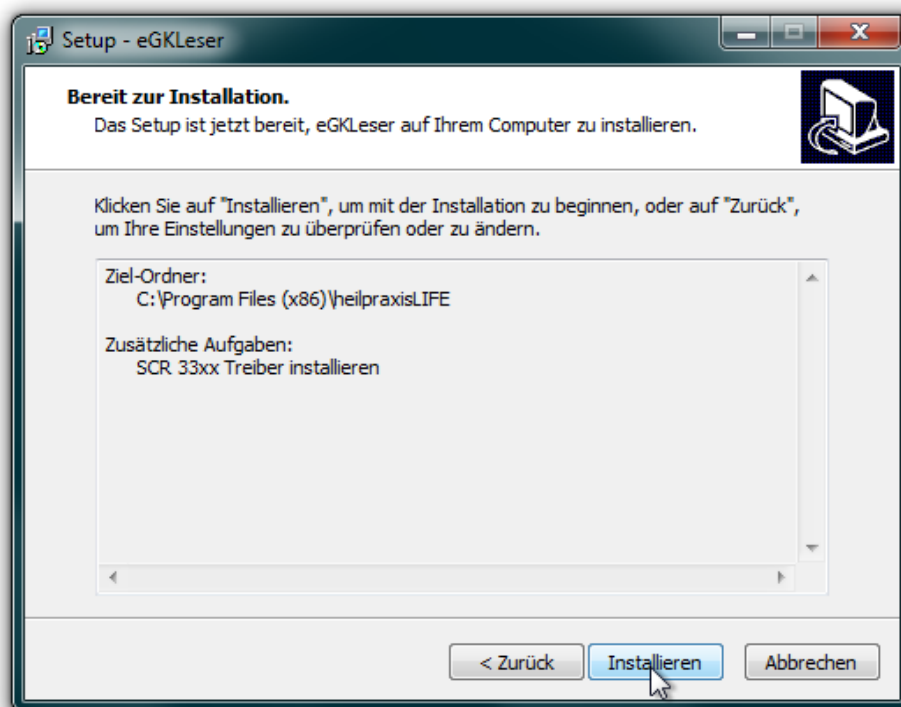
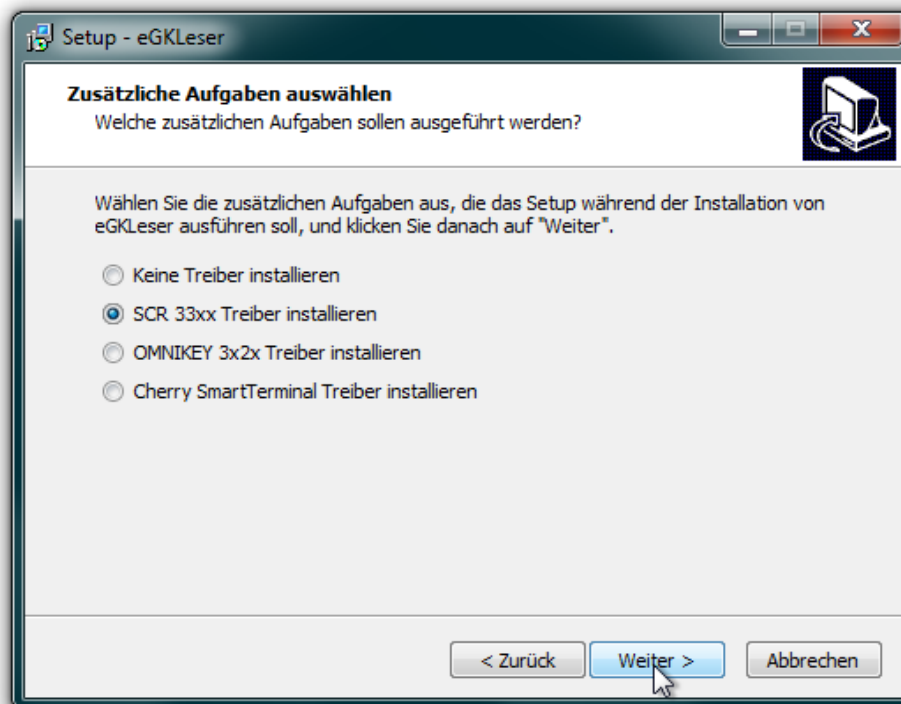


Im nächsten Schritt bestimmen Sie den Programmpfad, in dem sich heilpraxisLIFE befindet. Sollten Sie heilpraxisLIFE im Standardpfad installiert haben, brauchen Sie nichts verändern und können direkt auf Weiter klicken.



Falls Sie den von uns empfohlenen Kartenleser SCR3310 verwenden, können Sie im nächsten Schritt die entsprechende Option anhaken. Dadurch wird automatisch der benötigte Treiber installiert. Wenn sie einen Anderen der aufgeführten Kartenleser besitzen, wählen Sie einfach die passende Option. Schließlich klicken Sie auf Weiter und dann auf Installieren.





Wenn Sie die Option zum Installieren eines Kartenleser-Treibers gewählt haben, kann es sein, dass Sie während der Installation die Vertrauenswürdigkeit des Treibers bestätigen müssen. Außerdem wird das Setup beim Fertigstellen der Installation Ihren Computer neustarten.



Verwendung des Modules eGKLeser

Sobald Sie das Programm heilpraxisLIFE öffnen, startet sich auch das Modul eGKLeser. Es erscheint unten in der Taskleiste direkt neben heilpraxisLIFE.



Einlesen von Krankenkassenkarten

Öffnen Sie das Fenster *Patienten* und stecken Sie eine Krankenkassenkarte in das angeschlossene Kartenlesegerät. Daraufhin erscheint ein Fenster mit den ausgelesenen Daten der Karte. In der Statuszeile sehen Sie außerdem ob es sich um einen neuen oder bestehenden Patient handelt. Ab diesem Moment kann die Karte wieder entfernt werden und das Modulfenster minimiert sich selbständig.

The image shows a screenshot of the 'eGKLeser' application window. The window title is 'eGKLeser' and it has a menu bar with 'Datei' and 'Hilfe'. The main content area has a blue header with the text 'Neuer Patient. Karte kann entfernt werden...'. Below this is a dashed box containing the letters 'KVK'. The main content is titled 'Krankenversichertenkarte' and is divided into two sections: 'Krankenkasse' and 'Versicherter'. The 'Krankenkasse' section contains 'Kassenname:' and 'Kassennummer:'. The 'Versicherter' section contains 'Nummer:', 'Status:', 'Rechtskreis:', 'Titel:', 'Vorname:', 'Name:', 'Geburtsdatum:', 'Postleitzahl:', 'Ort:', 'Straße:', and 'Land:'. All data fields are filled with blurred, illegible text. The window has standard Windows window controls (minimize, maximize, close) in the top right corner.

Wenige Sekunden nach dem Einlesen der Karte öffnet sich zudem noch das Formular *Patient Bearbeiten*. Neue Patienten werden erst in der Datenbank aufgenommen, wenn Sie dort mit OK bestätigen.